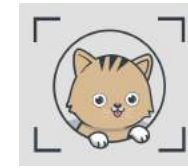


Aufbauanleitung

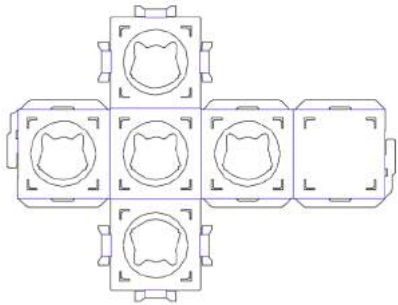


KittyPits

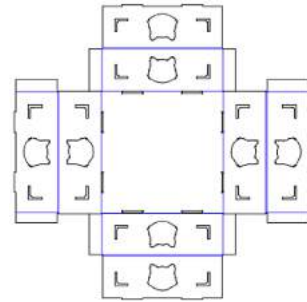
Katzen lieben Kartons!

Set Chill

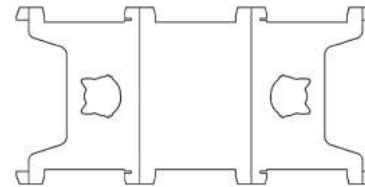
4x Würfel



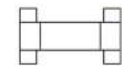
1x Körbchen



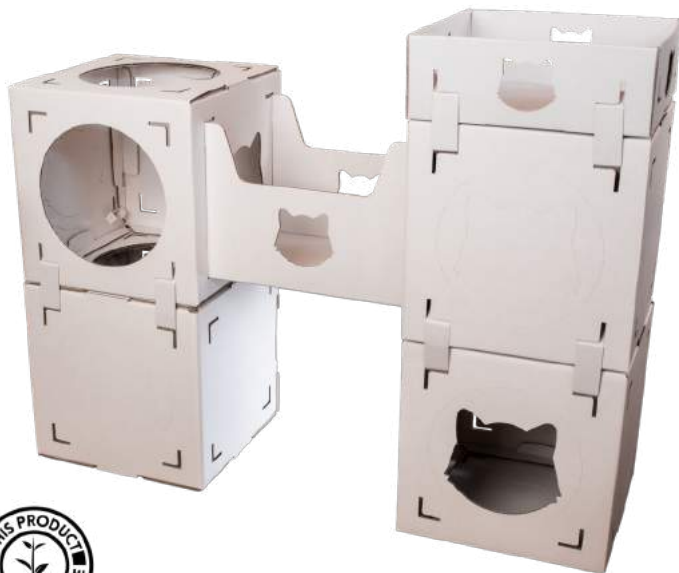
1x Brücke



18x Verbinder



8x Klemme



Informationen:

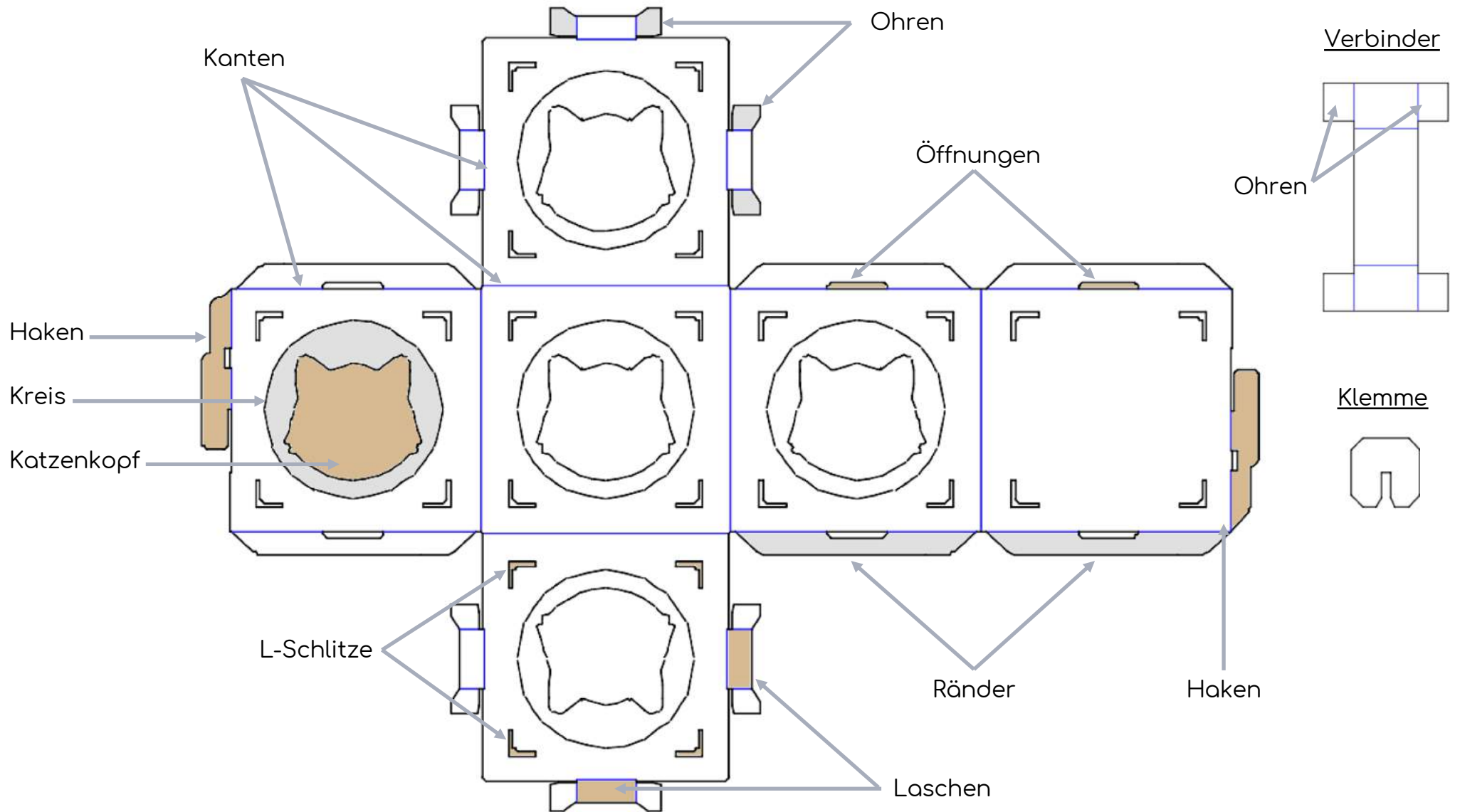
- Lass deine Katze gerne beim Aufbau mithelfen ☺
- Für kleine und mittelgroße Katzen mit einem Gewicht bis maximal 8 kg
- Kein zusätzliches Werkzeug benötigt
- Ausschließlich auf ebenem und festem Boden aufstellen
- Nicht am Boden oder an der Wand befestigen
- Zur Reinigung Handstaubsauger oder trockenes Tuch verwenden

Wichtige Hinweise:

- Aus Sicherheitsgründen nicht zu hoch bauen (Empfehlung: maximal 4 Kartons)
- Das Loch auf der Oberseite eines Kartons sollte immer vollständig ausgedrückt sein
- Alternativ Würfel so drehen, dass die vollständig geschlossene Seite oben ist
- Eine angestanzte, aber noch verschlossene Seite niemals nach oben ausrichten
- Ausgedrückte Teile lassen sich nicht wieder befestigen
- Vor Feuchtigkeit schützen! Betroffene Teile bei Feuchtigkeit umgehend entsorgen



Beschreibung Würfel





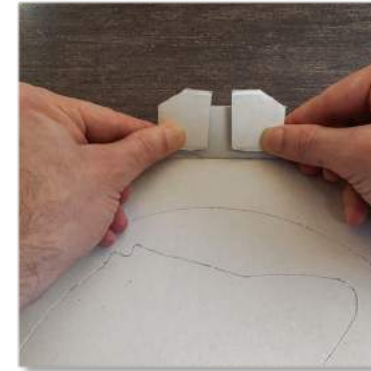
Schritt 1
Breite den ungefalteten Karton aus und knicke alle Kanten fest nach innen, um sie zu lockern.



Schritt 2
Drücke alle L-Schlitz mit den Fingern aus.



Schritt 3
Hake die beiden Enden des Würfels ineinander. Die Haken müssen dabei in einem 90°-Winkel aufgestellt und nach innen geklappt werden.



Schritt 4
Stelle die Laschen in einen 90°-Winkel, knicke die Ohren in die Mitte und halte sie mit den Fingern zusammen.



Schritt 5
Knicke alle Ränder in einen 90°-Winkel nach innen und stecke die Laschen durch die Öffnungen. Baue so auch alle weiteren Kartons auf.

Verbindung mehrerer Kartons

Hinweise:

- Verbinder stets von außen anbringen
- Verbinder sind nicht überall nötig, sondern an gegenüberliegenden Seiten in der Regel ausreichend
- Nur einen Verbinder je L-Schlitz, in Ausnahmefällen (z.B. bei Befestigung einer Brücke) maximal zwei Verbinder je Schlitz
- Für optimale Stabilität klappe die Ohren der Laschen und Verbinder im Inneren der Kartons wieder aus
- Kartons können durch Zusammenklappen der Ohren immer wieder voneinander getrennt und neu verbunden werden
- Katzen gegebenenfalls mit Spielzeug oder Katzenminze in den Karton locken (nicht im Lieferumfang enthalten)
- Optional: Kartons mit Buntstiften oder Acrylfarben bemalen



Schritt 1
Entscheide, wie du die Kartons aufstellen und welche Seiten du öffnen möchtest. Drücke dazu auf zwei gegenüberliegende Punkte.



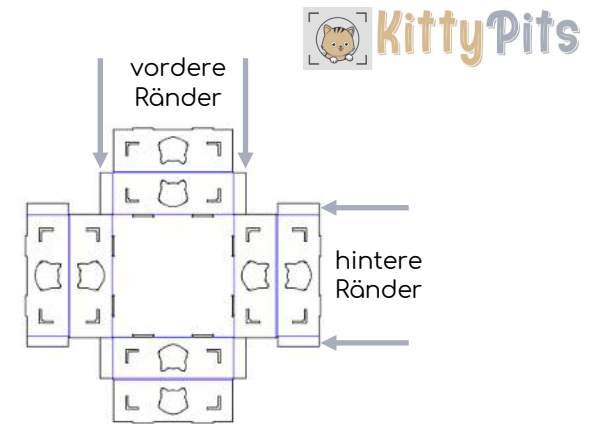
Schritt 2
Nimm einen Verbinder, klappe auf jeder Seite die Ohren in die Mitte und halte sie mit dem Finger zusammen.



Schritt 3
Stelle zwei Kartons exakt neben- oder übereinander und stecke den Verbinder von außen durch den L-Schlitz beider Kartons.

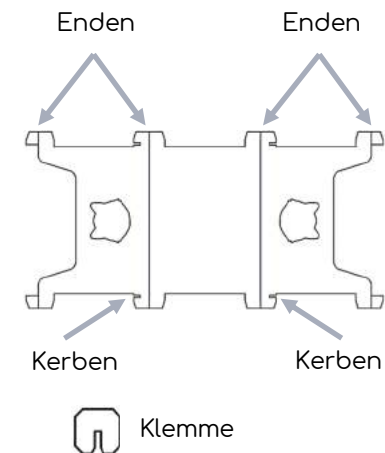
Aufbau Körbchen

- Schritt 1** Breite den ungefalteten Karton aus und knicke alle Kanten fest nach innen, um sie zu lockern.
- Schritt 2** Drücke alle L-Schlitzte und Katzenköpfe mit den Fingern durch.
- Schritt 3** Knicke die vorderen Ränder in einen 90°-Winkel nach innen und die hinteren Ränder nach außen.
- Schritt 4** Stelle die beiden Seiten mit den nach innen gefalteten vorderen Rändern im 90°-Winkel auf, aber klappe den hinteren Teil noch nicht um.
- Schritt 5** Stelle die beiden Seiten mit den nach außen gefalteten hinteren Rändern im 90°-Winkel auf, klappe die obere Hälfte nach innen und stecke die Laschen in die Öffnungen.
- Schritt 6** Klappe die beiden übrigen Seiten nach innen, sodass keine Ränder mehr zu sehen sind und stecke die Laschen in die Öffnungen.



Aufbau Brücke (Empfehlung: 2 Personen)

- Schritt 1** Breite den ungefalteten Karton aus und knicke alle Kanten fest nach innen, um sie zu lockern.
- Schritt 2** Drücke alle Katzenköpfe mit den Fingern durch.
- Schritt 3** Falte die Enden der Brücke in einen 90°-Winkel.
- Schritt 4** Schiebe die Brücke mit den Enden voraus exakt in die 4 L-Schlitzte des Würfels.
Die Enden müssen vollständig durchgeschoben werden, sodass die Kerben innen sichtbar sind.
- Schritt 5** Stecke die Klemmen zur Sicherung im Inneren des Würfels fest über die vorgesehenen Kerben.
Wichtig: Fest reinstecken, damit Katzen sie nicht herauslösen können.
- Abbau** Zum Trennen der Kartons einfach die Klemmen wieder herausnehmen, die Enden in einen 90°-Winkel falten und die Kartons auseinander ziehen.



Wie gefällt dir und deiner Katze KittyPits?

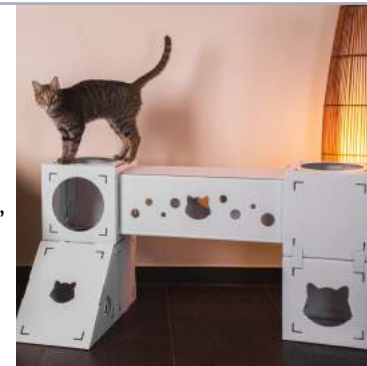
In Kürze erhältst du eine E-Mail von uns. Wir freuen uns sehr über deine Bewertung!



Unendlich viele Kombinationen!

Erweitere dein Katzenhaus mit einem weiteren Set. Set Explore enthält 4 Würfel, 1 Rampe und 1 Tunnel.

www.kittypits.de



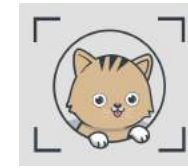
Zeig uns wie deine Katze mit KittyPits spielt!

Poste ein Foto / Video von deiner Katze mit KittyPits und erhalte 10 % Rabatt auf deine nächste Bestellung.*



**Gutscheinbedingungen: Hinterlasse eine Kundenbewertung auf www.kittypits.de, poste ein Foto oder Video auf Facebook oder Instagram und markiere dabei KittyPits (Instagram @kitty.pits / Facebook @KittyPits2020). Weitere Details siehe E-Mail.*

Aufbauanleitung

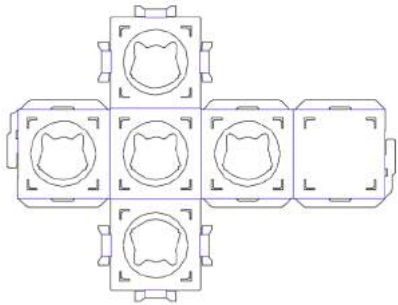


Kitty Pits

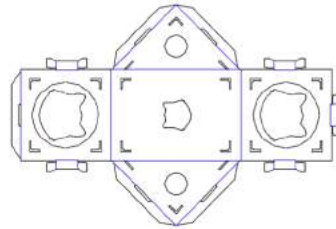
Katzen lieben Kartons!

Set Explore

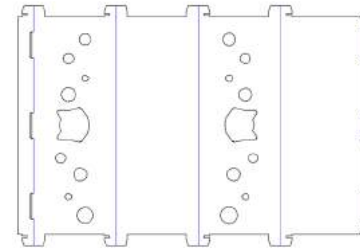
4x Würfel



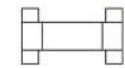
1x Rampe



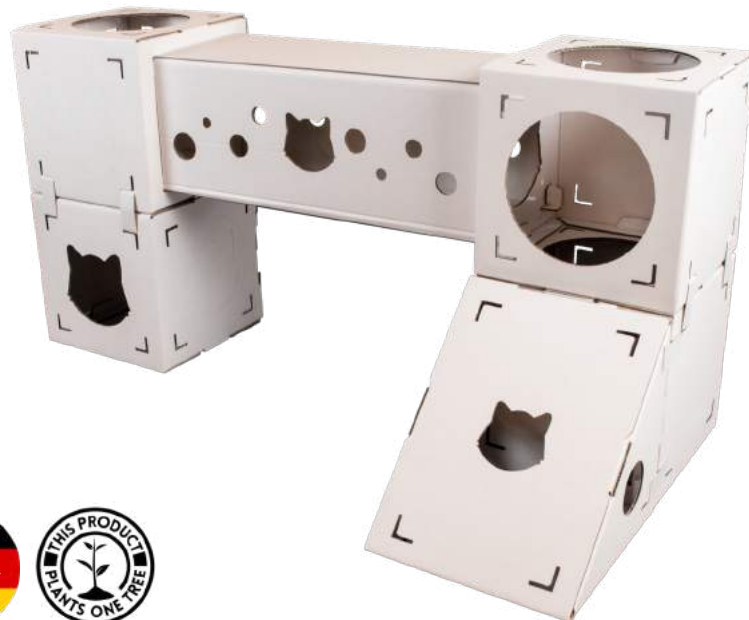
1x Tunnel



18x Verbinder



16x Klemme



Informationen:

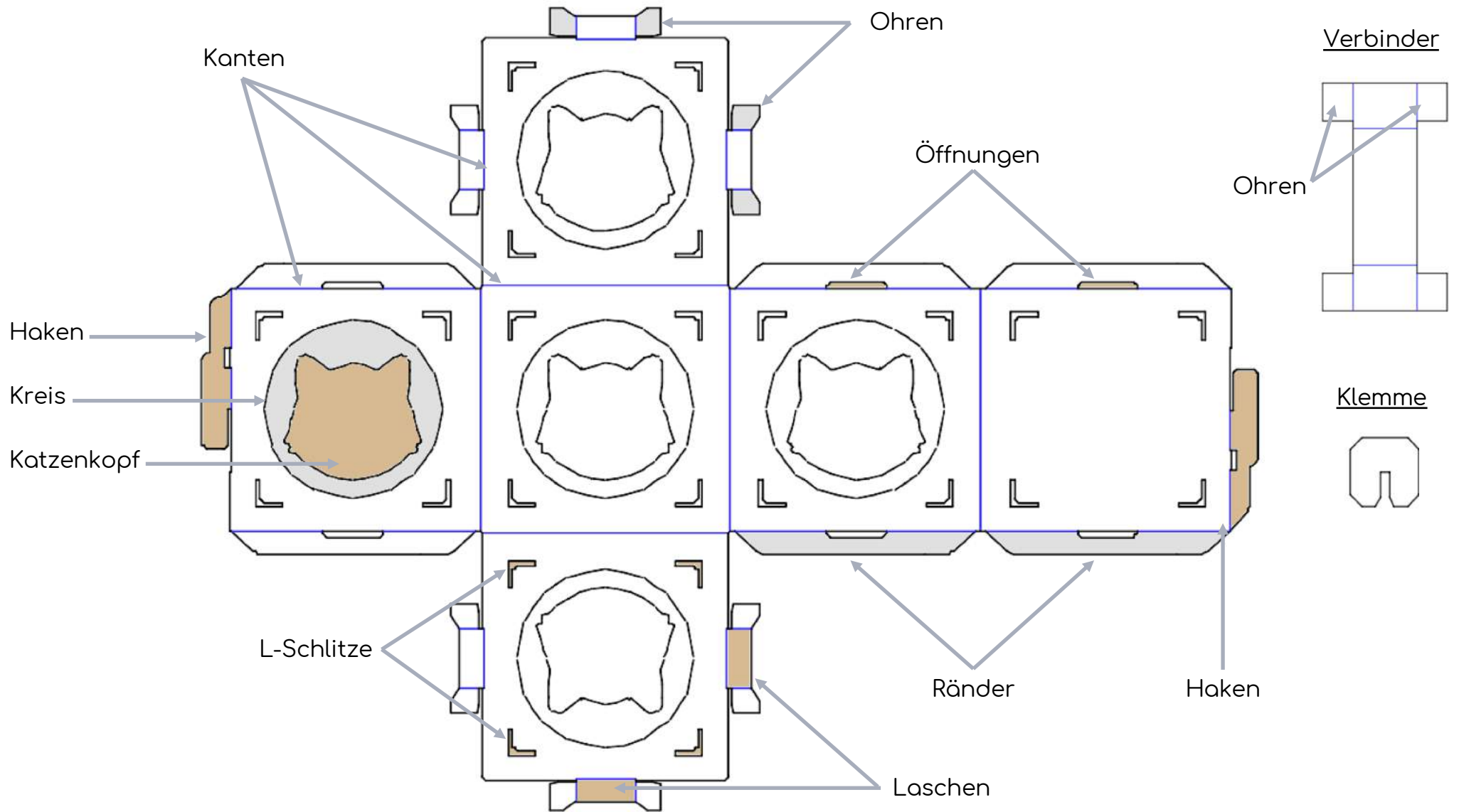
- Lass deine Katze gerne beim Aufbau mithelfen ☺
- Für kleine und mittelgroße Katzen mit einem Gewicht bis maximal 8 kg
- Kein zusätzliches Werkzeug benötigt
- Ausschließlich auf ebenem und festem Boden aufstellen
- Nicht am Boden oder an der Wand befestigen
- Zur Reinigung Handstaubsauger oder trockenes Tuch verwenden

Wichtige Hinweise:

- Aus Sicherheitsgründen nicht zu hoch bauen (Empfehlung: maximal 4 Kartons)
- Das Loch auf der Oberseite eines Kartons sollte immer vollständig ausgedrückt sein
- Alternativ Würfel so drehen, dass die vollständig geschlossene Seite oben ist
- Eine angestanzte, aber noch verschlossene Seite niemals nach oben ausrichten
- Ausgedrückte Teile lassen sich nicht wieder befestigen
- Vor Feuchtigkeit schützen! Betroffene Teile bei Feuchtigkeit umgehend entsorgen



Beschreibung Würfel





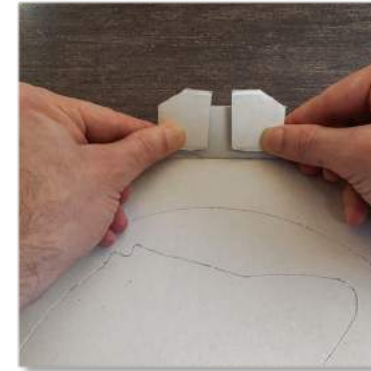
Schritt 1
Breite den ungefalteten Karton aus und knicke alle Kanten fest nach innen, um sie zu lockern.



Schritt 2
Drücke alle L-Schlitz mit den Fingern aus.



Schritt 3
Hake die beiden Enden des Würfels ineinander. Die Haken müssen dabei in einem 90°-Winkel aufgestellt und nach innen geklappt werden.



Schritt 4
Stelle die Laschen in einen 90°-Winkel, knicke die Ohren in die Mitte und halte sie mit den Fingern zusammen.



Schritt 5
Knicke alle Ränder in einen 90°-Winkel nach innen und stecke die Laschen durch die Öffnungen. Baue so auch alle weiteren Kartons auf.

Verbindung mehrerer Kartons

Hinweise:

- Verbinder stets von außen anbringen
- Verbinder sind nicht überall nötig, sondern an gegenüberliegenden Seiten in der Regel ausreichend
- Nur einen Verbinder je L-Schlitz, in Ausnahmefällen (z.B. bei Befestigung einer Brücke) maximal zwei Verbinder je Schlitz
- Für optimale Stabilität klappe die Ohren der Laschen und Verbinder im Inneren der Kartons wieder aus
- Kartons können durch Zusammenklappen der Ohren immer wieder voneinander getrennt und neu verbunden werden
- Katzen gegebenenfalls mit Spielzeug oder Katzenminze in den Karton locken (nicht im Lieferumfang enthalten)
- Optional: Kartons mit Buntstiften oder Acrylfarben bemalen



Schritt 1
Entscheide, wie du die Kartons aufstellen und welche Seiten du öffnen möchtest. Drücke dazu auf zwei gegenüberliegende Punkte.



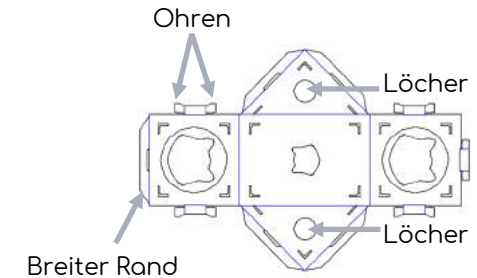
Schritt 2
Nimm einen Verbinder, klappe auf jeder Seite die Ohren in die Mitte und halte sie mit dem Finger zusammen.



Schritt 3
Stelle zwei Kartons exakt neben- oder übereinander und stecke den Verbinder von außen durch den L-Schlitz beider Kartons.

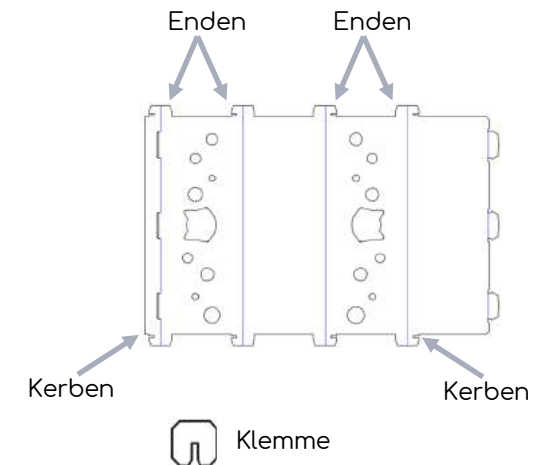
Aufbau Rampe

- Schritt 1** Breite den ungefalteten Karton aus und knicke alle Kanten fest nach innen, um sie zu lockern.
- Schritt 2** Drücke alle L-Schlitze, Löcher und den kleinen Katzenkopf mit den Fingern durch.
- Schritt 3** Stelle die beiden dreieckigen Seiten auf und knicke die Ränder in einen 90°-Winkel nach innen.
- Schritt 4** Klappe die Seite mit dem breiten Rand nach innen und knicke die Ohren der Laschen in die Mitte und stecke sie in die Öffnungen.
- Schritt 5** Knicke den breiten Rand in einen 90°-Winkel, klappe die übrige Seite nach innen und stecke die Laschen mit den zusammengeknickten Ohren in die Öffnungen.
- Schritt 6** Entscheide, welche Seiten du wie weit öffnen möchtest (Katzenkopf oder Kreis).
Drücke dazu mit beiden Daumen auf zwei gegenüberliegende Punkte.



Aufbau Tunnel (Empfehlung: 2 Personen)

- Schritt 1** Breite den ungefalteten Karton aus und knicke alle Kanten fest nach innen, um sie zu lockern.
- Schritt 2** Drücke alle Löcher und Katzenköpfe mit den Fingern durch.
- Schritt 3** Knicke alle Ränder in einen 90°-Winkel nach innen und stecke die Laschen in die Öffnungen.
- Schritt 4** Schiebe den Tunnel mit den Enden voraus exakt in die 4 L-Schlitze des Würfels oder der Rampe.
Die Enden müssen vollständig durchgeschoben werden, sodass die Kerben innen sichtbar sind.
- Schritt 5** Stecke die Klemmen zur Sicherung im Inneren des Würfels fest über die vorgesehenen Kerben.
Wichtig: Fest reinstecken, damit Katzen sie nicht herauslösen können.
- Abbau** Zum Trennen der Kartons einfach die Klemmen wieder herausnehmen und die Kartons auseinander ziehen.



Wie gefällt dir und deiner Katze KittyPits?

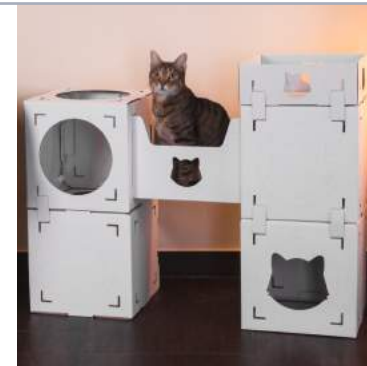
In Kürze erhältst du eine E-Mail von uns. Wir freuen uns sehr über deine Bewertung!



Unendlich viele Kombinationen!

Erweitere dein Katzenhaus mit einem weiteren Set. Set Chill enthält 4 Würfel, 1 Brücke und 1 Körbchen.

www.kittypits.de



Zeig uns wie deine Katze mit KittyPits spielt!

Poste ein Foto / Video von deiner Katze mit KittyPits und erhalte 10 % Rabatt auf deine nächste Bestellung.*



**Gutscheinbedingungen: Hinterlasse eine Kundenbewertung auf www.kittypits.de, poste ein Foto oder Video auf Facebook oder Instagram und markiere dabei KittyPits (Instagram @kitty.pits / Facebook @KittyPits2020). Weitere Details siehe E-Mail.*